



دانشگاه علوم پزشکی اصفهان

مدیریت اطلاع رسانی پزشکی و منابع علمی

راهنمای آموزشی پایگاه

ANATOMY.TV

 POWERED BY PRIMAL PICTURES

معرفی پایگاه:

این پایگاه اولین مجموعه کامل از مدل های سه بعدی آناتومی بدن انسان است که بر اساس داده ها و اطلاعات کالبد شکافی و اسکن شده پزشکی از طریق محیط جست و جوی Ovid ایجاد شده است.

روش دسترسی به پایگاه:

آدرس مستقیم اینترنتی: <https://www.studentanatomy.net>

دسترسی از طریق سایت کتابخانه دیجیتال:

The screenshot shows a web browser window with the URL <https://diglib.mui.ac.ir>. The page features a navigation bar with a search box and various menu items. Below the navigation bar is a banner for the 'Digital library' with the tagline 'Discover. Explore. Learn.' and an illustration of a laptop and books. The main content area is titled 'Databases (پایگاه های اطلاعاتی)' and displays a grid of database tiles. The 'Anatomy.tv' tile is highlighted with a red arrow. The tiles include:

- Anatomy.tv (highlighted)
- Daneshlink
- Emerald Publishing
- ERIC (Institute of Education Sciences)
- IranDoc
- ISC
- Clarivate (Journal Citation Reports JCR)
- Medscape
- ProQuest
- publons
- PubMed
- PEDro (Physiotherapy Evidence Database)

پوشش موضوعی پایگاه: ارائه تصاویر آناتومی سه بعدی بر اساس منابع و رفرنس های معتبر آناتومی.

ANATOMY.TV
POWERED BY PRIMAL PICTURES



LOG OFF

[Home](#) [Help](#) [Resource center](#) [Faculty area](#) [FAQs](#)

[Contact us](#) >

Support for Flash has ended

With Flash support ended on modern browsers, any Primal modules reliant on Flash will no longer be accessible.

Please get in touch with us at clientservices@primalpictures.com to discuss how you may upgrade and continue your access to the platform.



Isfahan University of Medical Sciences
Isfahan University of Medical Sciences

3D Real-time

Functional Anatomy and Therapy

Anatomy & Physiology

Imaging

Clinical Specialties

Therapy

Legacy Quizzes

English Latin Chinese



HEAD AND NECK



SPINE



SHOULDER AND ARM



FOREARM, WRIST AND HAND



THORAX



ABDOMEN



MALE PELVIS



FEMALE PELVIS



HIP AND THIGH



KNEE



LEG, ANKLE AND FOOT

ANATOMY.TV

POWERED BY PRIMAL PICTURES

7

LOG OFF

1

Home

2

Help

3

Resource center

4

Faculty area

5

FAQs

6

Contact us >

Support for Flash has ended

With Flash support ended on modern browsers, any Primal modules reliant on Flash will no longer be accessible.

Please get in touch with us at clientservices@primalpictures.com to discuss how you may upgrade and continue your access to the platform.



Isfahan University of Medical Sciences

Isfahan University of Medical Sciences

English

Latin

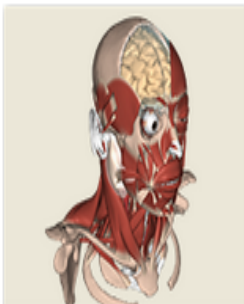
Chinese

3D Real-time

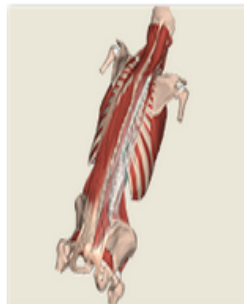
Functional Anatomy and Therapy

Anatomy & Physiology

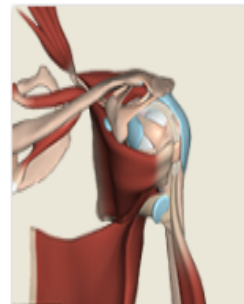
Imaging



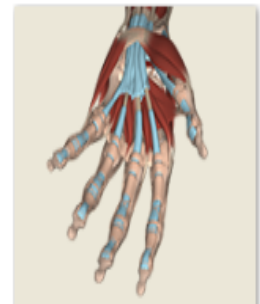
HEAD AND NECK



SPINE



SHOULDER AND ARM



FOREARM, WRIST AND HAND

۱. Home: نمایش صفحه اصلی پایگاه و بخش‌های مختلف پایگاه

ANATOMY.TV
POWERED BY PRIMAL PICTURES

LOG OFF

Home Help Resource center Faculty area FAQs Contact us >

Support for Flash has ended
With Flash support ended on modern browsers, any Primal modules reliant on Flash will no longer be accessible. Please get in touch with us at clientservices@primalpictures.com to discuss how you may upgrade and continue your access to the platform.

Isfahan University of Medical Sciences
Isfahan University of Medical Sciences

3D Real-time
Functional Anatomy and Therapy
Anatomy & Physiology
Imaging
Clinical Specialties
Therapy
Legacy Quizzes

English Latin Chinese

HEAD AND NECK SPINE SHOULDER AND ARM FOREARM, WRIST AND HAND
THORAX ABDOMEN MALE PELVIS FEMALE PELVIS
HIP AND THIGH KNEE LEG, ANKLE AND FOOT

۲. Help: راهنمایی استفاده از بخش‌های مختلف

ANATOMY.TV
POWERED BY PRIMAL PICTURES

LOG OFF

Home Help Resource center Faculty area FAQs Contact us >

Help
Please choose which product or feature you would like help with.

Help for 3D Real-time
Help for 3D Atlas 3D Human
Help for Anatomy and Physiology Audiology
Help for Anatomy PALMs
Video seminars for Anatomy.TV
Help for Embeddable viewer
Help for AR mode

۳. Resource center: پوستر، بنر، تصاویر، بروشور و ویدئوها برای معرفی پایگاه

ANATOMY.TV

POWERED BY PRIMAL PICTURES

LOG OFF

Home Help **Resource center** Faculty area FAQs

Contact us >

Resource center

To promote Primal Pictures within your library or establishment, download, print or link to the following materials.

Posters

Postcards and bookmarks

Brochures

Product information videos

Web banners (widgets)

Translated resources



۴. Faculty area: ارسال تازه‌های آناتومی و فیزیولوژی به ایمیل

ANATOMY.TV

POWERED BY PRIMAL PICTURES

LOG OFF

Home Help Resource center **Faculty area** FAQs

Contact us >

Faculty area

This area of the website contains content for faculty in colleges where Primal's 3D Human Anatomy and Physiology is a required student purchase or where you have a multi user license. If you are a member of faculty and your college has required this title, you will be sent your own unique login and password. If you have any questions, please fill in the following registration form.

Faculty login

UserName

Password

Log In

Forgotten your password?



۵. FAQs: پرسش و پاسخ در مورد پایگاه

FAQs

How do I use Anatomy.tv?

Please refer to our help pages for information on how to use Anatomy.tv and its range of titles.

How do I subscribe to Anatomy.tv?

What is my password?

I cannot log in and I'm getting an error message saying "Anatomy.tv concurrent users limit warning"

I'm getting a message saying there are no active subscriptions

How do I extend my trial or expired subscription?

Institution set up

What browser should I be using when viewing www.anatomy.tv?

What are the best screen settings for my computer so I can view the content on Anatomy.tv properly?

Can I use Anatomy.tv on an iPad?

۶. Contact us: اطلاعات تماس

CONTACT

How can we help you? Want a free demo or trial?

Our team is always happy to hear from you. Please call us or fill out the form below.

US Toll-free: +1 (888) 670 8900
US Toll: +1 (212) 600 3520
UK: +44 (20) 899 20700

Note: Free demonstrations are for institutions and companies only. Students, please ask a faculty member or librarian to inquire for you or download Primal's Anatomy Quiz App for [iOS](#) or [Android](#).

Have access, but having trouble logging into Anatomy.tv? Please review [these instructions first](#) and then contact us if there are still issues.

First name *	Last name *
Institution/Company *	Job Title/Function *
Country *	
Email address *	Phone Number *

۷. Log in/Log off: ورود و خروج به پایگاه



English Latin Chinese

1

3D Real-time

2

Functional Anatomy and Therapy

3

Anatomy & Physiology

4

Imaging

5

Clinical Specialties

6

Therapy

7

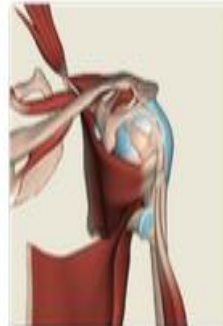
Legacy Quizzes



HEAD AND NECK



SPINE



SHOULDER AND ARM



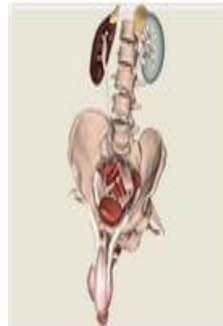
FOREARM, WRIST AND HAND



THORAX



ABDOMEN



MALE PELVIS



FEMALE PELVIS



HIP AND THIGH

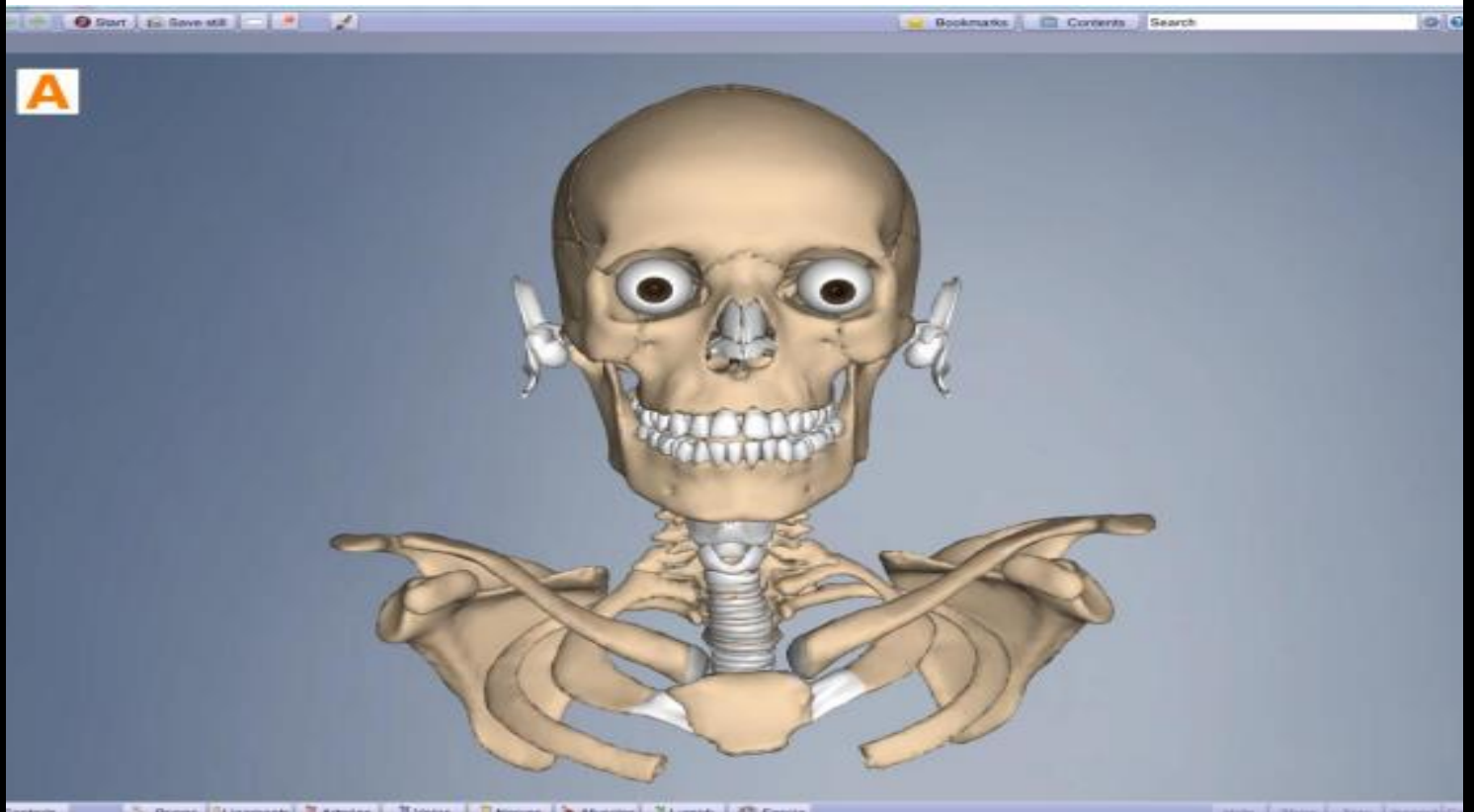
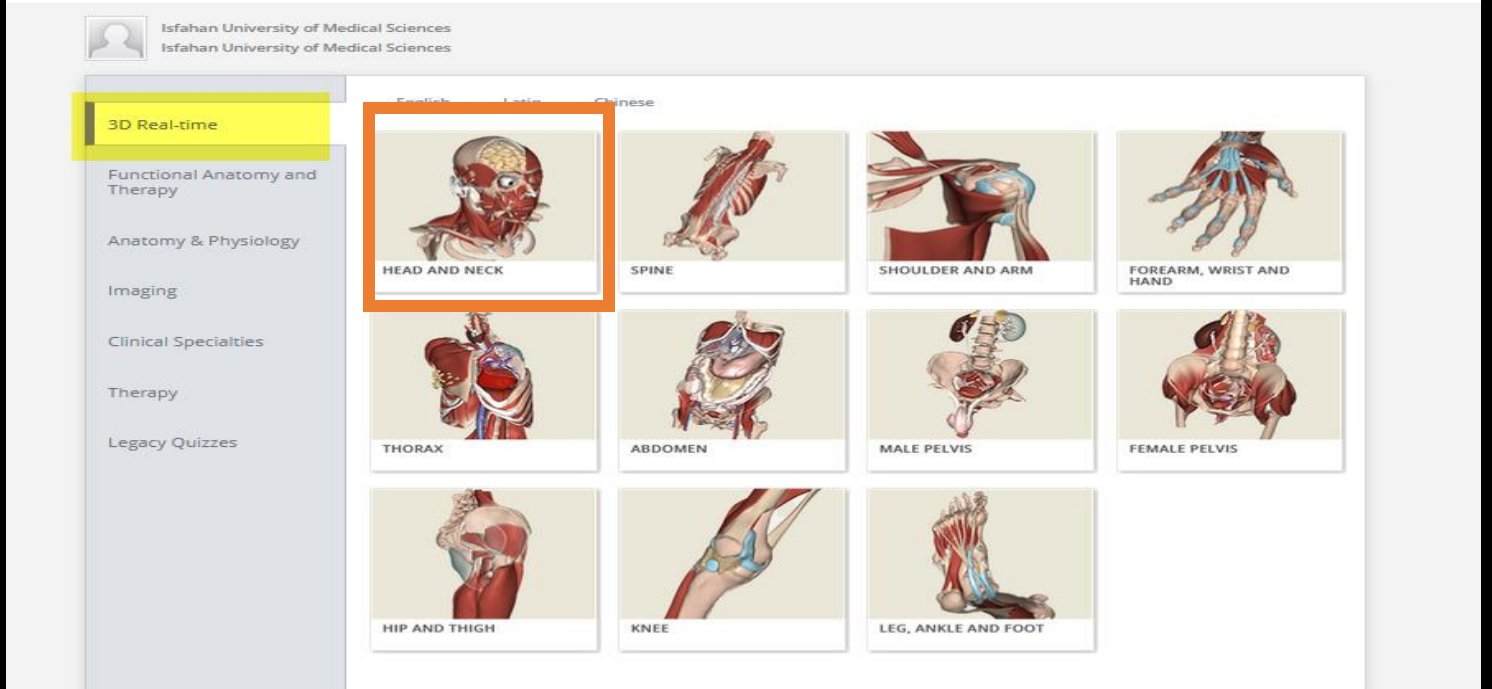


KNEE



LEG, ANKLE AND FOOT

۱. 3D Real-Time: در این بخش تصاویر اندامهای مختلف بدن به صورت سه بعدی نمایش داده می شود.



۲. **Functional Anatomy and Therapy:** در این بخش تعدادی از حرکات ورزشی مناسب برای سلامت بدن نمایش داده می‌شود مانند یوگا.



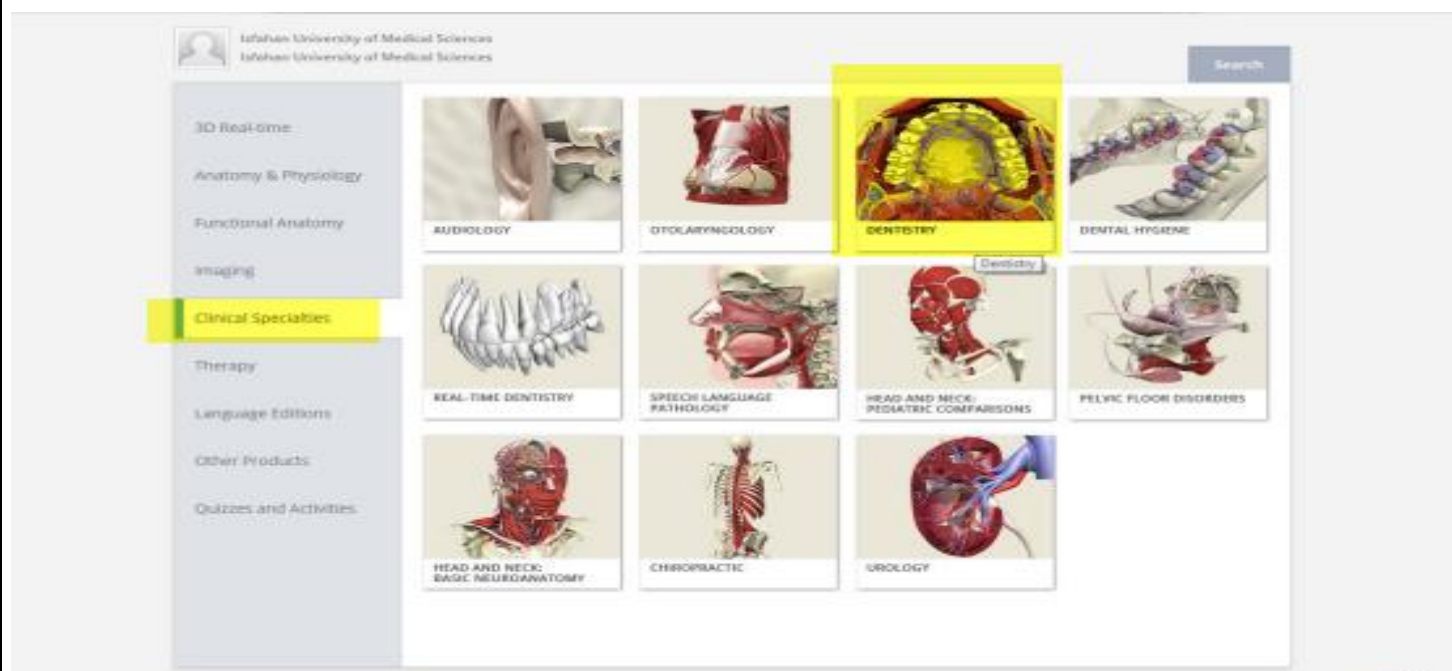
۳. **Anatomy & Physiology:** این بخش هر اندام به صورت رنگی جدا شده است تا راحت‌تر بتوان اندام مورد نظر را برای مطالعه انتخاب کرد.



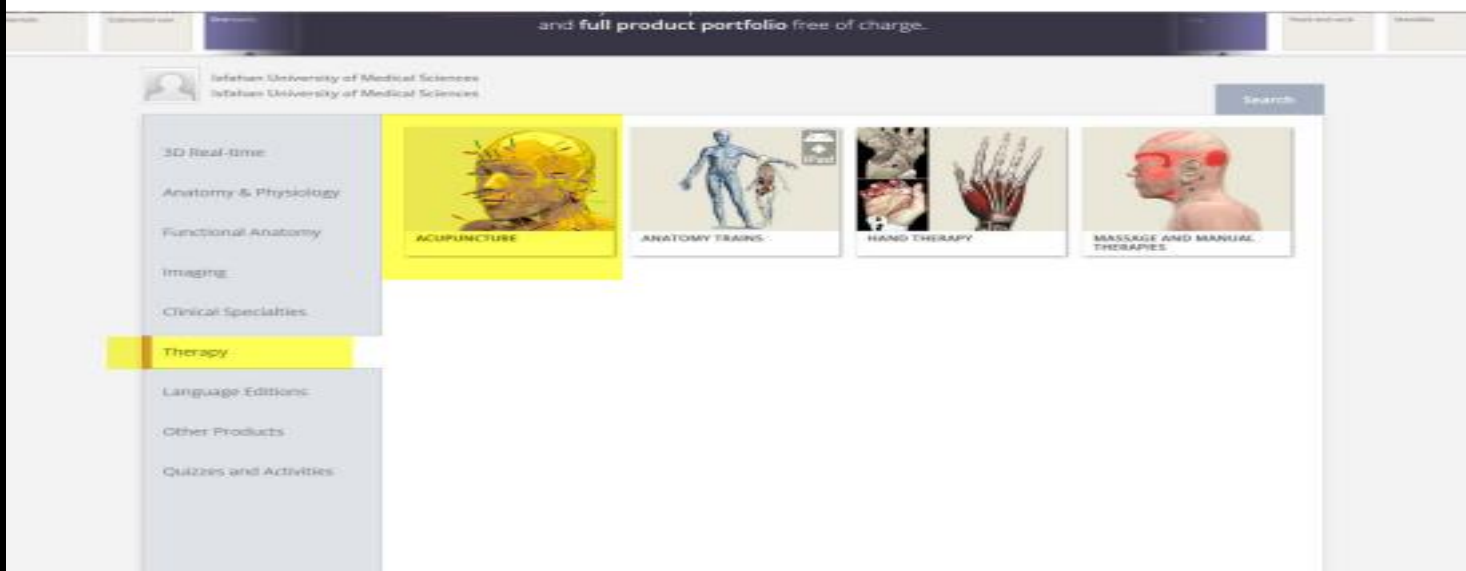
۴. Imaging: این بخش حاوی تصاویری از عکس‌های MRI، XREY، سی تی اسکن و .. از بخش مختلف بدن می باشد.



۵. Clinical Specialties: در این بخش تصاویر ارائه شده بر اساس تخصص تقسیم بندی شده اند برای مثال عکس‌های بخش Dentistry مربوط به تخصص دندانپزشکی می باشد.



۶. **Therapy**: با توجه به تخصص درمانی که شخص بر روی آن کار می کند اطلاعات مفیدی را در دسترس اشخاص قرار می دهد برای مثال بخش **Acupuncture** اطلاعاتی در مورد طب سوزنی در اختیار جستجوگران قرار می دهد.



۷. **Legacy Quizzes**: این بخش حاوی تعدادی سوال و جواب استاندارد (کوئیز) با هدف آموزش می باشد و بسیار مورد توجه استادان آناتومی برای طراحی سوال می باشد.



توجه: برای مشاهده تصاویر پایگاه باید از مرورگر **Internet Explorer** استفاده کنید.

تهیه شده در کتابخانه و مرکز اطلاع‌رسانی علوم پزشکی مویدالاطباء

تهیه کننده: نرجس دوازده امامی

آدرس سایت کتابخانه دیجیتال دانشگاه: <https://diglib.mui.ac.ir>
